

Katalog produktů

Digitální siloměry / Příslušenství / Siloměrné články / Mechanické siloměry
Motorizované testovací stojany / Manuální testovací stojany / Standardní příslušenství
Digitální měřidla kroutícího momentu

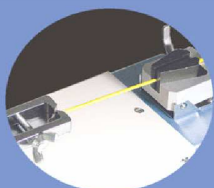
Imada nabízí nejlepší řešení v měření síly a kroutícího momentu na poli kvalitní kontroly a R & D

Test dotykové klávesnice



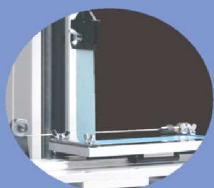
Pro analýzu a vyhodnocení kontaktu dotykové klávesnice.

Test drátového spojení



Test drátového spojení terminálu tahem na LH-500N.

90° peel test



Test 90° adheze při odlupování s P90-200N.

Otevření otáčivé zátky



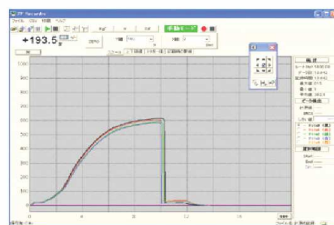
Měření točivého momentu uzávěru s DTX2.



Digitální siloměry

Pro měření tahu a tlaku, snadná obsluha kombinovaná s výkonnými funkcemi.

ZP Série



Snadná správa dat díky USB

Až 1000 dat za sec.

Motorizované stojany

Pro přesná opakovatelná a reprodukovatelná měření je zapotřebí dodržovat testovací rychlost a odpovídající tuhost vzorků.

MX Série



Funkce kontroly síly

Možnost volby rychlosti / délky



Digitální siloměry

Digital Force Gauges

Elektronický přístroj pro měření síly v tahu i tlaku pomocí jednoduchých souřadnic. Vyniká citlivostí a okamžitým zobrazením hodnoty. Díky velkému LCD displeji je snadné odečítání naměřených hodnot.

Displej je možno použít i v obrácené poloze.

Je snadné řídit a analyzovat naměřená data připojením na počítač. Použitím velkého množství příslušenství je digitální siloměr schopen zvládnout různé měřicí úlohy.

ZP/Z2 serie mají velikost paměti až 1000 naměřených hodnot a porovnávací funkci, která nabízí lepší proces kvalitní kontroly.

ZP serie má USB připojení k počítači, které nabízí vysokou použitelnost v procesu.

Používáním testovacího stojanu IMADA odpovídá široké oblasti na poli kontroly kvality až k R & D.

Vlastnosti digitálního siloměru

Několik záznamů chyb díky jasnému digitálnímu údaji

Připojitelný k PC přes výstup RS-232

K dispozici mnoho dalších funkcí

Vhodný pro test nárazu



Měřicí hrot

Měření tahu i tlaku s následujícími příslušenstvími:
Malý hák, velký hák, Y hák, tlačná deska plochá, konická, dláto, drážkovaná a dodávané příslušenství.

Indikátor LED

Se rozsvítí při překročení nastavených hodnot.

Displej

Naměřené hodnoty, jednotky, mod, informace o baterii.
Naměřené hodnoty a označení jednotek mohou být horizontálně obráceny.

LED Přetížení

Začne varovně blikat při dosažení 110% hodnoty síly z maximálního rozsahu.

Klávesa Maximum

Přepínání mezi modelem aktuální hodnoty a maxima.

Klávesa ON/OFF

Zapnutí a vypnutí

Klávesa ZERO

Vynulování displeje.

Klávesa SEND

Po stisknutí této klávesy je hodnota displeje zmrazena a poslána na tisk nebo do PC

Konektor Vstup/Výstup RS-232 USB

Při připojení různých typů kabelů mohou být hodnoty přenášeny do PC, nebo zaznamenány na miniprocessoru Mitutoyo Digimatic.

ZP/Z2 Standardní model

Displej může být elektronicky otočen o 180° pro snadné čtení při použití na měřicím stojanu. Vyniká okamžitým zobrazením naměřených hodnot. Je schopen obsáhnou měření od nízkých až po střední síly v rozsahu 2N – 1000N. ZP serie má výstup USB.



Upínací závit: M6

Vlastnosti serie ZP/Z2

1. Nový ergonomický design
2. Programovatelné limitní hodnoty s barevnou LED indikací.
3. Paměť pro 1000 naměřených hodnot
4. Otočení displeje
5. Funkce max. hodnota
6. Vysoká rychlost měření vhodná pro test rázem a test zlomením
7. Hliníkové tělo přístroje
8. Obsahuje příslušenství a pracovní kufr
9. Záruka 1 rok

Aplikace

- Měření pevnosti elektronických dílů
- Měří kontaktního stisku na dotykovém panelu či na klávesnici
- Měření síly tahu/tlaku pro pin konektor, nebo posuvné víčko
- Testování tahu při uzavírání víčka, nebo kontejneru

Specifikace

- Váha: cca 520g
- Rozměry: 78 x 35 x 220 mm
- Obsahuje: 8 kusů příslušenství (háček malý, plochý typ, konický typ, drátový typ, drážkový typ, roztažitelná rukojeť, velký háček, Y háček), AC Adapter, přenosný kufr, návod k obsluze, certifikát, driver na CD (pro USB model), USB kabel (pro USB model)

Obecná specifikace serie ZP/Z2

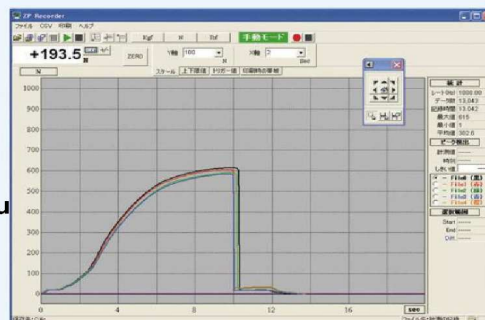
Model	ZP/ZPS/ZPH (USB model)	Z2/Z2S/Z2H (NON-USB model)
Přesnost	±0.2% F.S. ±1digit	
Displej	4-digit LCD	
Aktualizace displeje	10 times/sec	
Vzorkování	1000 times/sec or more	
Výdrž baterie	8 hours (Approx. 10 hours for charging)	
Přetížení	Approx. 200% F.S.	
Měřicí jednotky	kgf/(kN)/lbf or gf/N/ozf selectable	
Napájení	Internal NiMH rechargeable battery, AC adapter	
Teplota a vlhkost	Temperature: 0~+40°, Humidity range: 20~80%RH	
Funkce	Peak hold, Memory (1000 data), Comparator, Display reverse, Auto zero clear, Alarm, Auto power off, Damping	
Výstup	RS232C, Analog voltage ±2V F.S. Comparator ± NG or OK, Overload USB	Mitutoyo digimatic
Signalizace při přetížení	Approx. 110% F.S. (LED flash, alarm)	
Externí ovládání	HOLD, ZERO, PEAK	

Model	Rozsah	Displej	Rozlišení	Upínací závit
ZP(Z2)-2N	2N(200gf)	2.000N(200.0gf)	0.001N(0.1gf)	M6
ZP(Z2)-5N	5N(500gf)	5.000N(500.0gf)	0.001N(0.1gf)	M6
ZP(Z2)-20N	20N(2kgf)	20.00N(2.000kgf)	0.01N(0.001kgf)	M6
ZP(Z2)-50N	50N(5kgf)	50.00N(5.000kgf)	0.01N(0.001kgf)	M6
ZP(Z2)-100N	100N(10kgf)	100.0N(10.00kgf)	0.1N(0.01kgf)	M6
ZP(Z2)-200N	200N(20kgf)	200.0N(20.00kgf)	0.1N(0.01kgf)	M6
ZP(Z2)-500N	500N(50kgf)	500.0N(50.00kgf)	0.1N(0.01kgf)	M6
ZP(Z2)-1000N	1000N(100kgf)	1000N(100.0kgf)	1N(0.1kgf)	M6

Přednosti připojení

1. Vysoká užitná hodnota díky nejnámějším interface
2. Vysoká rychlost přenosu dat pro přesné zanesení do grafu

ZP-recorder je nový volitelný software pro siloměry vybavenými portem USB. Maximální rychlost přenosu dat do PC je 1000/sec. Takto vysoká rychlost umožňuje snadnou komunikaci a přesné grafické znázornění, toto se starým připojením RS-232C nebylo možné.



Bankovní spojení: KB Kroměříž, číslo účtu 417347-691/0100(CZK); 8336100247/0100(EUR)

IČO: 18188788

DIČ: CZ18188788

e-mail: prominent@prominent-km.cz

web: <http://www.prominent-km.cz>

Zapsán v obchodním rejstříku KS Brno, oddíl C, vložka 2655

Digitální siloměry

ZPS/Z2S

Model s externím siloměrným článkem

Měřicí jednotka s displejem a s připojením externího siloměrného článku, pro používání v extrémních a nebezpečných podmínkách. Toto měřidlo je k dispozici v různých typech a různých měřících rozsazích.

Serie ZPS má výstup USB.

Specifikace

- Váha: cca 440g
- Rozměry siloměru (500N): 78 x 32 x 220 mm
- Obsahuje: 8 kusů příslušenství (háček malý, plochý typ, konický typ, dlátkový typ, drážkový typ, prodlužovací nástavec, velký háček, Y háček), AC Adapter, přenosný kufr, návod k obsluze, certifikát, driver na CD (pro USB model), USB kabel (pro USB model)
- Ostatní specifikace stejné jako typ série ZP/Z2 str.4.

Model	Rozsah	Displej	Rozlišení	Upínací závit
ZPS(Z2S)-DPU-2N	2N(200gf)	2.000N(200.0gf)	0.001N(0.1gf)	M6
ZPS(Z2S)-DPU-5N	5N(500gf)	5.000N(500.0gf)	0.001N(0.1gf)	M6
ZPS(Z2S)-DPU-20N	20N(2kgf)	20.00N(2.000kgf)	0.01N(0.001kgf)	M6
ZPS(Z2S)-DPU-50N	50N(5kgf)	50.00N(5.000kgf)	0.01N(0.001kgf)	M6
ZPS(Z2S)-DPU-100N	100N(10kgf)	100.0N(10.00kgf)	0.1N(0.01kgf)	M6
ZPS(Z2S)-DPU-200N	200N(20kgf)	200.0N(20.00kgf)	0.1N(0.01kgf)	M6
ZPS(Z2S)-DPU-500N	500N(50kgf)	500.0N(50.00kgf)	0.1N(0.01kgf)	M6
ZPS(Z2S)-DPU-1000N	1000N(100kgf)	1000N(100.0kgf)	1N(0.1kgf)	M10
ZPS(Z2S)-DPU-2000N	2000N(200kgf)	2000N(200.0kgf)	1N(0.1kgf)	M10
ZPS(Z2S)-DPU-5000N	5000N(500kgf)	5000N(500.0kgf)	1N(0.1kgf)	M10
ZPS(Z2S)-DPU-10kN	10kN(1000kgf)	10.00kN(1000kgf)	0.01kN(1kgf)	female screw
ZPS(Z2S)-DPU-20kN	20kN(2000kgf)	20.00kN(2000kgf)	0.01kN(1kgf)	female screw

* Včetně 6 vysoce kapacitních příslušenství pro 1000N, 2000N a 5000N.

* ZPS/Z2S-DPU-10kN a vyšší nemá obsaženo příslušenství. Tyto modely nemají měřící rukojeť.

* V nabídce jsou také jiné typy siloměrů viz. str.8. Pokud připojíte siloměr k zesilovači, zesilovač musí být nastaven dle siloměru.



ZPS/Z2S set

ZPH/Z2H

Standardní model s vysokým rozsahem

Pokrývá vysoký měřící rozsah mezi 1000N – 5000N.

Při použití s testovacím stojanem může být displej elektronicky převrácen.

Serie ZPH má výstup USB.

Aplikace

- Test pevnosti pro různé materiály (tah, tlak, střih...).
- Měření přitažlivé síly / odporu solenoidů, nebo magnetů.
- Test přilnavosti laminátových trubec

Specifikace

- Váha: cca 1150g
- Rozměry: 92 x 44,5 x 232,5 mm
- Obsahuje: 6 kusů příslušenství (háček malý, plochý typ, konický typ, dlátkový typ, drážkový typ, prodlužovací nástavec), 2 držadla, 4 instalační šrouby, AC Adapter, přenosný kufr, návod k obsluze, certifikát, driver na CD (pro USB model), USB kabel (pro USB model)
- Ostatní specifikace stejné jako typ série ZP/Z2 str.4.

Model	Rozsah	Displej	Rozlišení	Upínací závit
ZPH(Z2H)-1000N	1000N(100kgf)	1000N(100.0kgf)	1N(0.1kgf)	M10
ZPH(Z2H)-2000N	2000N(200kgf)	2000N(200.0kgf)	1N(0.1kgf)	M10
ZPH(Z2H)-5000N	5000N(500kgf)	5000N(500.0kgf)	1N(0.1kgf)	M10



ZPH/Z2H set

Bankovní spojení: KB Kroměříž, číslo účtu 417347-691/0100(CZK); 8336100247/0100(EUR)

IČO: 18188788

DIČ: CZ18188788

e-mail: prominent@prominent-km.cz

web: <http://www.prominent-km.cz>

Zapsán v obchodním rejstříku KS Brno, oddíl C, vložka 2655

DS2 Model Popular

Zahrnuje měření malé až střední síly mezi 2N – 1000N.
Má vysokou výkonnost a kvalitu, ale jednoduché funkce a nízkou cenu.



■ Vlastnosti serie DS2

1. Nový ergonomický design
2. Jednoduchá obsluha a funkce
3. Nový ergonomický design
4. Otočení displeje
5. Vysoká rychlost měření vhodná pro test nárazem a test zlomením.
6. Hliníkové tělo přístroje
7. Obsahuje příslušenství a pracovní kufr
8. Záruka 1 rok

■ Aplikace

- Měření tahu a tlaku
- Měření pevnosti elektronických dílů
- Měření pevnosti pečeti
- Měření síly tahu/tlaku pro pin konektor, nebo posuvné víčko

■ Obecná specifikace serie DS2

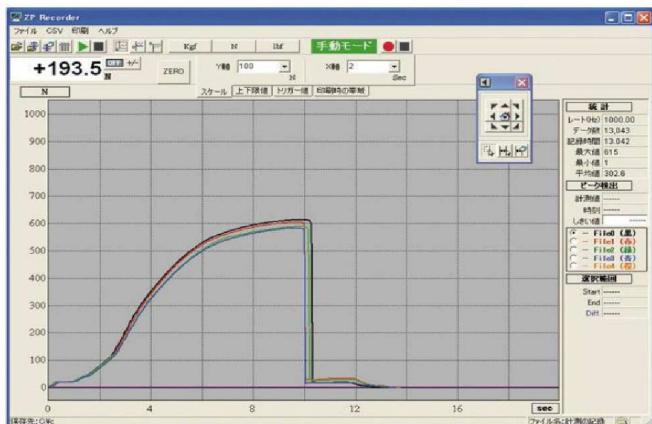
Přesnost	±0.2% F.S. ±1digit
Displej	4-digit LCD
Aktualizace displeje	10 times/sec
Vzorkování	1000 times/sec or more
Výdrž baterie	10 hours (Approx. 10 hours for charging)
Přetížení	Approx. 200% F.S.
Měřicí jednotky	kgf/N/lbf or gf/N/ozf selectable
Napájení	Internal NiMH rechargeable batteries or AC adapter
Teplota	0~+40°C
Vlhkost	20~80%RH
Funkce	Peak holding Comparator Display reversing Damping (2-step)
Výstup	Digital (RS232C) Analog voltage Approx. ±1V F.S. Mitutoyo Digimatic
Signalizace při přetížení	Approx. 110% F.S. (LCD blinks)
Hmotnost	Approx. 420g
Rozměry	W66xD33xH189mm
Příslušenství	6 attachments (Small Hook, Flat Tip, Conical Tip, Chisel Tip, Notched Tip, Extension Shaft) AC adapter Carrying case Instruction manual Inspection certificate

Model	Rozsah	Displej	Rozlišení	Závit
DS2-2N	2N(200gf)	2.000N(200.0gf)	0.001N(0.1gf)	M6
DS2-5N	5N(500gf)	5.000N(500.0gf)	0.001N(0.1gf)	M6
DS2-20N	20N(2kgf)	20.00N(2.000kgf)	0.01N(0.001kgf)	M6
DS2-50N	50N(5kgf)	50.00N(5.000kgf)	0.01N(0.001kgf)	M6
DS2-200N	200N(20kgf)	200.0N(20.00kgf)	0.1N(0.01kgf)	M6
DS2-500N	500N(50kgf)	500.0N(50.00kgf)	0.1N(0.01kgf)	M6
DS2-1000N	1000N(100kgf)	1000N(100.0kgf)	1N(0.1kgf)	M6

Příslušenství

Accessories

Digitální siloměry IMADA mohou být připojeny k PC, nebo k tiskárně.

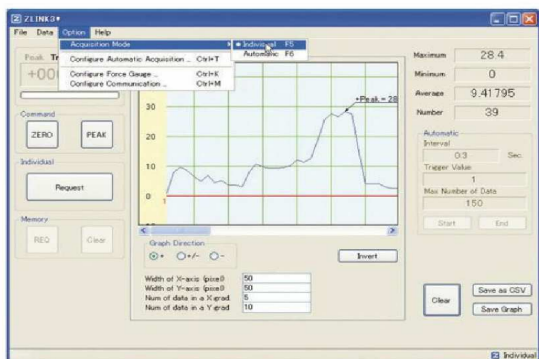


ZP-Recorder (Japanese) ZP-Recorder-E (English) Software pro model USB



ZP-Recorder je software pro řízení a analýzu naměřených hodnot. Vysoká rychlost snímání je umožněna komunikací přes USB. Porovnávání měření až ve čtyřech grafech.

- Maximální rychlost vzorkování 1000/sec.
- Funkce: grafické znázornění, průměrná hodnota
- Ukládání jako: .fnc, .csv formát
- Vhodné přístroje: serie ZP (USB výstup) [operační prostředí]
- Microsoft Windows 98SE/2000/XP
- Microsoft Net Framework 1.1 nebo vyšší



ZLINK3.0 (Japanese) ZLINK3.0-E (English) Software pro připojení RS232C



ZLINK software je pro řízení a analýzu naměřených hodnot. ZLINK 3 obsahuje funkci tvorby grafu a řízení max. hodnoty. Tento software umožňuje vysokou použitelnost a efektivní práci Při zpracování dat.

- Maximální rychlost vzorkování 10/sec.
- Funkce: grafické znázornění, průměrná hodnota
- Ukládání jako: .bmp, .csv formát
- Vhodné přístroje: serie DS2/Z2/HTG2/DTX2 [operační prostředí]
- Microsoft Windows 98SE/2000NT/XP
- Microsoft Net Framework 1.0 nebo vyšší



SS-100F-MM Mini Recorder

Změny zatížení jsou zaznamenány v reálném čase.

- Vstupní rozsah: DC100mV, 200mV 500mV, 1V, 2V, 5V,
- Tabulka rychlostí: 2.5, 5, 10mm/sec a mm/min
- Přesnost: $\pm 0.5\%$ F.S.
- Napájení: AC100V, 120V, 220V přibližně 9VA



DP-1VR Mitutoyo Digimatic Mini Processor®

Připojení k serii Z2/DS2/HTG2/DTX2 Tisk měřených hodnot a hodnot v paměti.

RS232C Cable

Připojení do PC k zaznamenání naměřených hodnot, k nastavení parametrů a práce s měřeními přes PC

- cca 3m

Digimatic Cable

Připojení do Mitutoyo Digimatic Mini-Processor K zaznamenání měřených hodnot.

- cca 3m

Analog Cable

Připojení k analogovému zařízení jako inkoustový zapisovač pro změny v měřené hodnotě.

- cca 3m



CB-204
(for Z/HTG2/DTX2)



CB-203(9P)
(for DS2)
CB-201 (25P male)
CB-202 (25P female)



CB-304
(for Z2/HTG2/DTX2)



CB-301
(for DS2)



CB-104
(for Z/HTG2/DTX2)



CB-101
(for DS2)

Siloměrné články

Upínací závit: M6 Upínací závit: M10 Ostatní

Je možné zvolit odpovídající jednotku z modelů ZPS/Z2S dle požadavků měření.

Siloměrné články pro tah



LTS Pro malé tahové síly

- Rozsah: 0.5N (50gf)
- Přesnost: $\pm 1\%$ F.S.
- Rozměry: 34x23x55mm
- Kabel: cca 1m

Model	Rozsah	Šroub
LTS-0.5N	0.5N(50gf)	M2



LT Pro tah

- Rozsah: 500N (50kgf) až 20kN (2000kgf)
- Přesnost: $\pm 0,5\%$ F.S.
- Rozměry: $\varnothing 68 \times 111 \times 168$ mm
- Kabel: cca 5m

Model	Rozsah	Šroub
LT-500N	500N(50kgf)	M12
LT-1000N	1000N(100kgf)	M12
LT-2000N	2000N(200kgf)	M12
LT-5000N	5000N(500kgf)	M14
LT-10kN	10kN(1000kgf)	M18
LT-20kN	20kN(2000kgf)	M24

Siloměrné články pro tah i tlak



DPU Pro tah i tlak

- Rozsah: 2N (200gf) až 500N (50kgf)
- Přesnost: $\pm 0,2\%$ F.S.
- Rozměry: 58x21x71 až 72x21x73mm
- Kabel: cca 2m

Model	Rozsah	Šroub
DPU-2.5N	2.5N(250gf)	M6
DPU-5N	5N(500gf)	M6
DPU-10N	10N(1kgf)	M6
DPU-20N	20N(2kgf)	M6
DPU-50N	50N(5kgf)	M6
DPU-100N	100N(10kgf)	M6
DPU-200N	200N(20kgf)	M6
DPU-500N	500N(50kgf)	M6



DPU Pro velké síly v tahu i tlaku

- Rozsah: 1000N (100kgf) až 20kN (2000kgf)
- Přesnost: $\pm 0,2\%$ F.S.
- Rozměry: 58x24x130 až 88x40x110mm
- Kabel: cca 3m

Model	Rozsah	Šroub
DPU-1000N	1000N(100kgf)	M10
DPU-2000N	2000N(200kgf)	M10
DPU-5000N	5000N(500kgf)	M10
DPU-10kN	10kN(1000kgf)	žádný
DPU-20kN	20kN(2000kgf)	žádný



LU Pro tah i tlak

- Rozsah: 50N (5kgf) až 2000N (200kgf)
- Přesnost: $\pm 1\%$ F.S.
- Rozměry: $\varnothing 28 \times 35$ mm
- Kabel: cca 3m

Model	Rozsah	Šroub
LU-50N	50N(5kgf)	žádný
LU-100N	100N(10kgf)	žádný
LU-200N	200N(20kgf)	žádný
LU-500N	500N(50kgf)	žádný
LU-1000N	1000N(100kgf)	žádný
LU-2000N	2000N(200kgf)	žádný

Siloměrné články pro tlak



LC Pro tlak

- Rozsah: 500N (50kgf) až 20kN (2000kgf)
- Přesnost: $\pm 0,5\%$ F.S.
- Rozměry: $\varnothing 50 \times 25$ mm
- Kabel: cca 3m

Model	Rozsah	Šroub
LC-500N	500N(50kgf)	žádný
LC-1000N	1000N(100kgf)	žádný
LC-2000N	2000N(200kgf)	žádný
LC-5000N	5000N(500kgf)	žádný
LC-10kN	10kN(1000kgf)	žádný
LC-20kN	20kN(2000kgf)	žádný



LM Pro tlak

- Rozsah: 5N (500gf) až 20kN (2000kgf)
- Přesnost: 5-2000N $\pm 1\%$ F.S. 5000/10kN $\pm 1,5\%$ F.S. 20kN $\pm 2,5\%$ F.S.
- Rozměry: $\varnothing 12 \times 4$ až $\varnothing 21 \times 10$ mm
- Kabel: cca 2m

Model	Rozsah	Šroub
LM-5N	5N(500gf)	žádný
LM-10N	10N(1kgf)	žádný
LM-20N	20N(2kgf)	žádný
LM-50N	50N(5kgf)	žádný
LM-100N	100N(10kgf)	žádný
LM-200N	200N(20kgf)	žádný
LM-500N	500N(50kgf)	žádný
LM-1000N	1000N(100kgf)	žádný
LM-2000N	2000N(200kgf)	žádný
LM-5000N	5000N(500kgf)	žádný
LM-10kN	10kN(1000kgf)	žádný
LM-20kN	20kN(2000kgf)	žádný



LCK Pro tlak

- Rozsah: 5000N (500kgf) až 20kN (2000kgf)
- Přesnost: $\pm 0,5\%$ F.S.
- Rozměry: $\varnothing 78 \times 25$ mm
- Kabel: cca 5m

Model	Rozsah	Šroub
LCK-5000N	5000N(500kgf)	žádný
LCK-10kN	10kN(1000kgf)	žádný
LCK-20kN	20kN(2000kgf)	žádný

Ostatní



TFC Pro kroutící moment

- Rozsah: 200N/cm (20kgf/cm) až 1000N/cm (100kgf/cm)
- Přesnost: $\pm 0,5\%$ F.S.
- Rozměry: $\varnothing 60 \times 53$ mm
- Kabel: cca 2m

Model	Rozsah
TFC-200Nc	200N-cm(20kgf-cm)
TFC-500Nc	500N-cm(50kgf-cm)
TFC-1000Nc	1000N-cm(100kgf-cm)



TMS Pro kroutící moment

- Rozsah: 500N (50kgf) až 20000N (200kgf)
- Přesnost: $\pm 0,5\%$ F.S.
- Rozměry: TMS-50=100x31x170mm TMS-100/200=120x45x250mm
- Kabel: cca 2m

Model	Rozsah
TMS-500N	500N(50kgf)
TMS-1000N	1000N(100kgf)
TMS-2000N	2000N(200kgf)

When you connect a load cell to ZPS/Z2S display, the display must be adjusted according to the load cell. The accuracy of above load cells are numerical values at the case of using together with IMADA amplifier or display.
* We can produce special load cell as customized version.

Please note that Force Gauges and Load Cells are delicate articles need special attention with handling. They will be broken if they are exposed further their rated capacity.

Bankovní spojení: KB Kroměříž, číslo účtu 417347-691/0100(CZK); 8336100247/0100(EUR)

IČO: 18188788

DIČ: CZ18188788

e-mail: prominent@prominent-km.cz

web: <http://www.prominent-km.cz>

Zapsán v obchodním rejstříku KS Brno, oddíl C, vložka 2655

Mechanické siloměry

Mechanické přístroje pro jednoduché a přesné měření sil tahu a tlaku bez potřeby napájení.

Na základě naší dlouholeté historie a úspěchů na poli přístrojů pro měření síly, na základě pokročilých technologií a přísnou kontrolou kvality udržujeme vysokou dlouhodobou přesnost.

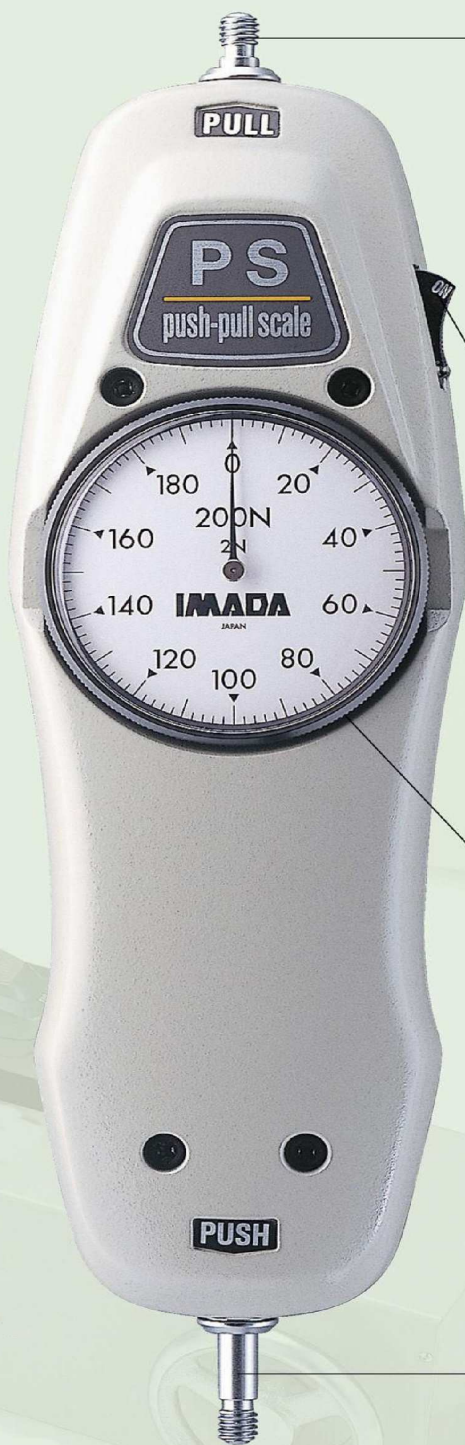
Vlastnosti mechanického siloměru

Nepotřebuje napájecí zdroj

Odolnost a vysoká bezporuchovost

Je možný záznam o změně síly

1. Nový ergonomický design pro ruční použití.
2. Hliníkové tělo přístroje
3. Trvalá vysoká přesnost s efektivním indikátorem
4. Udržení max.síly u všech modelů
5. Nastavení nuly pro čistou váhu
6. Snadno čitelný ciferník
7. Obsahuje příslušenství a přepraní kufřík
8. Záruka 1 rok



Měřicí hrot pro tah (PSS/PS/PSM/FS/FB: M6P1 (PSH: M10P1,5))

Měření tahu s následujícím příslušenstvím:
Malý hák, velký hák, Y hák, a dodávané příslušenství.

Tlačítko hrotu

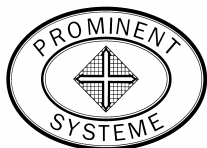
Toto tlačítko aktivuje, nebo maže zadrženou maximální hodnotu.

Nastavovací kroužek

Nastavovacím kroužkem můžete odečítat váhu obalu.

Měřicí hrot pro tlak (PSS/PS/PSM/FS/FB: M6P1 (PSH: M10P1,5))

Měření tlaku s následujícím příslušenstvím:
Tlačná deska plochá, konická, dlato, drážkovaná a dodávané příslušenství.



PROMINENT, spol. s r. o.

P.O.Box 8, Komenského nám.338, 767 01 Kroměříž, tel: 573 337 170, 573 342 112, fax: 573 342 453
Technické zastoupení: 679 76 Drnovice 283, mobil: 602 507 010

Upínací závit: M6

PS/PSS

Standardní model

Jedná se standardní typ s vysokou přesností a odolností. Je schopen obsáhnout měření od nízkých až po střední síly v rozsahu 5N – 500N.

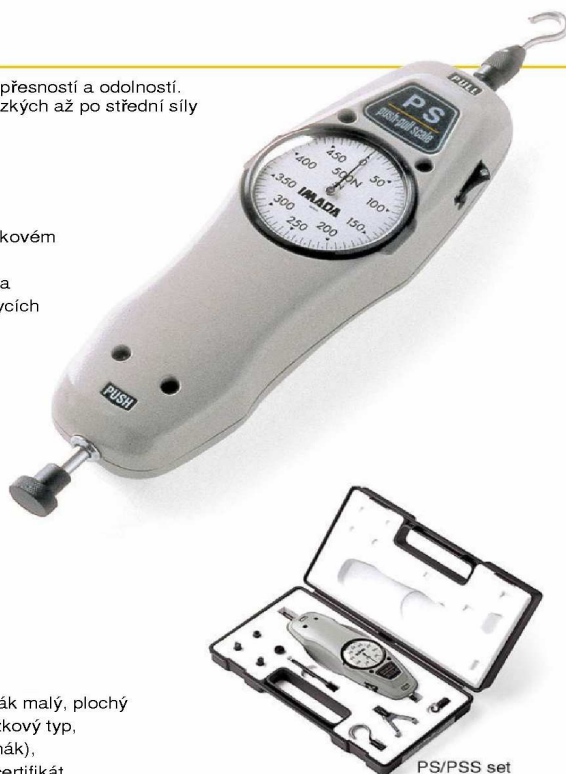
Aplikace

- Měření kontaktního stisku na dotykovém panelu či na klávesnici
- Měření přilepení adhesivní pásky a intenzitu sloupnutí adhesivních krycích listů.

*Pro rázové zkoušky doporučujeme digitální siloměr

Specifikace

- Přesnost: $\pm 0,1\%$ F.S.
- Posuv: 10mm
- Dělení stupnice: 100 dílků (120dílků pro 30N, 300N, 3K,30K, 30lb)
- Měřicí mod: průběžně a maximum (volitelně)
- Zadržení maxima
- Měřicí hřídel: M6
- Teplota: 0 až +40 °C
- Hmotnost: cca 600g
- Rozměry: 67x48x232,5mm
- Obsahuje: 8 kusů příslušenství (háček malý, plochý typ, konický typ, dlátkový typ, drážkový typ, roztažitelná rukojeť, velký hák, Y hák), přenosný kufr, návod k obsluze, certifikát.



PS/PSS set

Model	Rozsah	Rozlišení
PS-5N	5N	0.05N
PS-10N	10N	0.1N
PS-20N	20N	0.2N
PS-30N	30N	0.25N
PS-50N	50N	0.5N
PS-100N	100N	1N
PS-200N	200N	2N
PS-300N	300N	2.5N
PS-500N	500N	5N

Model	Rozsah	Rozlišení
PSS-0.5K	500gf	5gf
PSS-1K	1kgf	10gf
PSS-2K	2kgf	20gf
PSS-3K	3kgf	25gf
PS-5K	5kgf	50gf
PS-10K	10kgf	100gf
PS-20K	20kgf	200gf
PS-30K	30kgf	250gf
PS-50K	50kgf	500gf

Model	Rozsah	Rozlišení
PS-5lb	5lbf	0.05lbf
PS-10lb	10lbf	0.1lbf
PS-20lb	20lbf	0.2lbf
PS-30lb	30lbf	0.25lbf
PS-50lb	50lbf	0.5lbf
PS-100lb	100lbf	1lbf

Mechanical Force Gauges (Push-Pull Scale)

FB/FS

Model popular

Modely FS/FB jsou přesné přístroje za dostupnou cenu. Je schopen obsáhnout měření od nízkých až po střední síly v rozsahu 10N – 500N.

Aplikace

- Měří kontaktního stisku na dotykovém panelu či na klávesnici
- Měření přilepení adhesivní pásky a intenzitu sloupnutí adhesivních krycích listů.

*Pro rázové zkoušky doporučujeme digitální siloměr

Specifikace

- Přesnost: $\pm 0,3\%$ F.S.
- Posuv: 10mm
- Dělení stupnice: 100 dílků (120dílků pro 30N, 300N, 3K,30K, 30lb)
- Měřicí mod: průběžně a maximum (volitelně)
- Zadržení maxima
- Měřicí hřídel: M6
- Teplota: 0 až +40 °C
- Hmotnost: cca 600g
- Rozměry: 67x48x232,5mm
- Obsahuje: 6 kusů příslušenství (háček malý, plochý typ, konický typ, dlátkový typ, drážkový typ, velký hák, Y hák), přenosný kufr, návod k obsluze, certifikát.



FB/FS set

Model	Rozsah	Rozlišení
FB-10N	10N	0.1N
FB-20N	20N	0.2N
FB-30N	30N	0.25N
FB-50N	50N	0.5N
FB-100N	100N	1N
FB-200N	200N	2N
FB-300N	300N	2.5N
FB-500N	500N	5N

Model	Rozsah	Rozlišení
FS-1K	1kgf	10gf
FS-2K	2kgf	20gf
FS-3K	3kgf	25gf
FB-5K	5kgf	50gf
FB-10K	10kgf	100gf
FB-20K	20kgf	200gf
FB-30K	30kgf	250gf
FB-50K	50kgf	500gf

Model	Rozsah	Rozlišení
FB-5lb	5lbf	0.05lbf
FB-10lb	10lbf	0.1lbf
FB-20lb	20lbf	0.2lbf
FB-30lb	30lbf	0.25lbf
FB-50lb	50lbf	0.5lbf
FB-100lb	100lbf	1lbf

Bankovní spojení: KB Kroměříž, číslo účtu 417347-691/0100(CZK); 8336100247/0100(EUR)

IČO: 18188788

DIČ: CZ18188788

e-mail: prominent@prominent-km.cz

web: <http://www.prominent-km.cz>

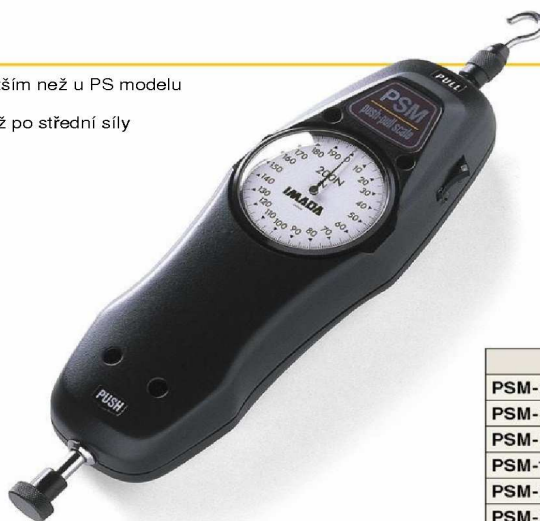
Zapsán v obchodním rejstříku KS Brno, oddíl C, vložka 2655



Mechanické siloměry

PSM Precision Model

Jedná se o model s vysokým rozlišením větším než u PS modelu a s větším počtem kalibračních bodů. Je schopen obsáhnou měření od nízkých až po střední síly v rozsahu 20N – 500N.



PSM set

Aplikace

- Měření kontaktního stisku na dotykovém panelu či na klávesnici
- Měření přilepení adhesivní pásky a intenzitu sloupnutí adhesivních krycích listů.

*Pro rázové zkoušky doporučujeme digitální siloměr

Specifikace

- Přesnost: $\pm 0,1\%$ F.S.
- Posuv: 10mm
- Dělení stupnice: 200 dílků (150dílků pro 30N, 300N, 3K,30K)
- Měřicí mod: průběžně a maximum (volitelně)
- Zadržení maxima
- Měřicí hřídel: M6
- Teplota: 0 až +40 °C
- Hmotnost: cca 600g
- Rozměry: 67x48x232,5mm
- Obsahuje: 8 kusů příslušenství (háček malý, plochý typ, konický typ, dlátkový typ, drážkový typ, roztažitelná rukojeť, velký háček, Y háček), přenosný kufr, návod k obsluze, certifikát.

Model	Rozsah	Rozlišení
PSM-20N	20N	0.1N
PSM-30N	30N	0.2N
PSM-50N	50N	0.25N
PSM-100N	100N	0.5N
PSM-200N	200N	1N
PSM-300N	300N	2N
PSM-500N	500N	2.5N

Model	Rozsah	Rozlišení
PSM-2K	2kgf	10gf
PSM-3K	3kgf	20gf
PSM-5K	5kgf	25gf
PSM-10K	10kgf	50gf
PSM-20K	20kgf	100gf
PSM-30K	30kgf	200gf
PSM-50K	50kgf	250gf

PSH Standardní model s vysokým rozsahem

Velmi pevné tělo přístroje s širokým měřicím rozsahem a s výbornou opakovatelností. Je schopen obsáhnou měření vysokých sil v rozsahu 500N – 3000N.



PSH set

Aplikace

- Test pevnosti pro různé materiály (tah, tlak, stříh)
- Měření přitažlivé síly /odporu solenoidů, nebo magnetů.
- Test přilnavosti laminátových trubíc

*Pro rázové zkoušky doporučujeme digitální siloměr

Specifikace

- Přesnost: $\pm 0,1\%$ F.S.
- Posuv: 10mm
- Dělení stupnice: 100 dílků (120dílků pro 3000N, 300K, 300lb)
- Měřicí mod: průběžně a maximum (volitelně)
- Zadržení maxima
- Měřicí hřídel: M10
- Teplota: 0 až +40 °C
- Hmotnost: cca 3kg
- Rozměry: 95x63,5x290mm
- Obsahuje: 6 kusů příslušenství (háček malý, plochý typ, konický typ, dlátkový typ, drážkový typ, prodlužovací nástavec), 2 držadla, 4 instalační šrouby, přenosný kufr, návod k obsluze

Model	Rozsah	Rozlišení
PSH-500N	500N	5N
PSH-1000N	1000N	10N
PSH-2000N	2000N	20N
PSH-3000N	3000N	25N

Model	Rozsah	Rozlišení
PSH-50K	50kgf	500gf
PSH-100K	100kgf	1kgf
PSH-200K	200kgf	2kgf
PSH-300K	300kgf	2.5kgf

Model	Rozsah	Rozlišení
PSH-200lb	200lbf	2lbf
PSH-300lb	300lbf	2.5lbf
PSH-500lb	500lbf	5lbf

Bankovní spojení: KB Kroměříž, číslo účtu 417347-691/0100(CZK); 8336100247/0100(EUR)

IČO: 18188788

DIČ: CZ18188788

e-mail: prominent@prominent-km.cz

web: <http://www.prominent-km.cz>

Zapsán v obchodním rejstříku KS Brno, oddíl C, vložka 2655

UKT/UKK

Kompaktní model (pro měření tahu i tlaku)

Jedná se o nejmenší model z mechanických měřidel.
 Ideální pro měření v malých prostorách.
 Dvě modelové řady pro tah a tlak.
 UKT pro tah a UKK pro tlak.

Aplikace

- Měření kontaktního stisku na dotykovém panelu či na klávesnici
 - Měření přilepení adhesivní pásky a intenzitu sloupnutí adhesivních krycích listů.
- *Pro rázové zkoušky doporučujeme digitální siloměr

Specifikace

- Přesnost: $\pm 0,3\%$ F.S.
- Posuv: 10mm
- Dělení stupnice: 100 dílků (120dílků pro 30N, 300N, 3K,30K, 30lb)
- Měřicí mod: průběžně a maximum (volitelně)
- Zadržení maxima
- Měřicí hřídel: M6
- Teplota: 0 až +40°C
- Hmotnost: cca 300g
- Rozměry: 60x40x156mm
- Obsahuje:

UKT= 4ks tažného příslušenství (háček malý, roztažitelná rukojeť, velký háček, Y háček)

UKK= 5ks tlačného příslušenství (plochý typ, konický typ,dlátkový typ,drážkový typ, roztažitelná rukojeť)

Přenosný kufr, návod k obsluze, certifikát.



Model		Rozsah	Rozlišení
Tah	Tlak		
UKT-20N	UKK-20N	20N	0.2N
UKT-30N	UKK-30N	30N	0.25N
UKT-50N	UKK-50N	50N	0.5N
UKT-100N	UKK-100N	100N	1.0N
UKT-200N	UKK-200N	200N	2.0N
UKT-300N	UKK-300N	300N	2.5N

Model		Rozsah	Rozlišení
Tah	Tlak		
UKT-2K	UKK-2K	2kgf	20gf
UKT-3K	UKK-3K	3kgf	25gf
UKT-5K	UKK-5K	5kgf	50gf
UKT-10K	UKK-10K	10kgf	100gf
UKT-20K	UKK-20K	20kgf	200gf
UKT-30K	UKK-30K	30kgf	250gf

Model		Rozsah	Rozlišení
Tah	Tlak		
UKT-5lb	UKK-5lb	5lbf	0.05lbf
UKT-10lb	UKK-10lb	10lbf	0.1lbf
UKT-20lb	UKK-20lb	20lbf	0.2lbf
UKT-30lb	UKK-30lb	30lbf	0.25lbf
UKT-50lb	UKK-50lb	50lbf	0.5lbf

Motorizované stojany

Pro přesná a opakovatelná měření je nezbytný stojan, abychom zachovali stejné testovací podmínky. Není potřeba těžké manuální práce při používání velkých sil. S motorickým stojanem je snadné a efektivní dosažení požadovaných měření při velkém zatížení.

*Všechny siloměry jsou na této stránce řešeny jednotlivě s odpovídajícím stojanem.

MX-500N (Automatický / manuální provoz) MV-500NII (Manuální provoz) Motorický stojan

Standardní model od nízkých sil až do 500N.
Tento model umožňuje kvalitní kontrolu testovacích materiálů pro tah i tlak.

- = Funkce MX-500N =
- Cyklování - jeden / kontinuální
- Pevná rychlost / nastavitelný mod
- Stop při přetížení (se serií Z)
- Kontrolní mod sily (se serií Z)

- = běžná specifikace =
- Rozsah: 500N (50kgf)
- Pojezd: 255mm
- Rychlost: 10-300mm/min plynulé nastavení
- Napájení: AC100-240V
- Bezpečnostní prvek: horní/spodní limit, bezpečnostní tlačítko
- Hmotnost: cca 18kg
- Rozměry: 214x428x574mm

[Volitelné funkce]

- Rychlost/vzdálenost (-E)
- Časová jednotka (-TM)
- Digimatic pravítka(-S)
- Prodloužený pojezd (-L550)
- Další rozsah rychlosti



MX-500N

CE

MX-1000N (Automatický / manuální provoz) MV-1000N (Manuální provoz) Motorický stojan

Standardní model od nízkých sil až do 1000N.
Tento model umožňuje kvalitní kontrolu testovacích materiálů pro tah i tlak.

- = Funkce MX-1000N =
- Cyklování - jeden / kontinuální
- Pevná rychlost / nastavitelný mod
- Stop při přetížení (se serií Z)
- Kontrolní mod sily (se serií Z)

- = běžná specifikace =
- Rozsah: 1000N (100kgf)
- Pojezd: 400mm
- Rychlost: 8-240mm/min plynulé nastavení
- Napájení: AC100-240V
- Bezpečnostní prvek: horní/spodní limit, bezpečnostní tlačítko
- Hmotnost: cca 24kg
- Rozměry: 263x368x903mm

[Volitelné funkce]

- Rychlost/vzdálenost (-E)
- Časová jednotka (-TM)
- Digimatic pravítka(-S)
- Prodloužený pojezd (-L650)MX-1000N
- Další rozsah rychlosti



CE

MH-1000N (Automatický / manuální provoz) ML-1000N (Manuální provoz) Motorický stojan

Horizontální model od nízkých sil až do 1000N.

- = Funkce MX-500N =
- Cyklování - jeden / kontinuální
- Pevná rychlost / nastavitelný mod
- Stop při přetížení (se serií Z)
- Kontrolní mod sily (se serií Z)

- = běžná specifikace =
- Rozsah: 1000N (100kgf)
- Pojezd: 300mm
- Rychlost: 6-180mm/min plynulé nastavení
- Napájení: AC100-240V
- Bezpečnostní prvek: horní/spodní limit, bezpečnostní tlačítko
- Hmotnost: cca 14kg
- Rozměry: 700x195x210mm

[Volitelné funkce]

- Rychlost/vzdálenost (-E)
- Digimatic pravítka(-S)
- Prodloužený pojezd (-L)
- Další rozsah rychlosti



MH-1000N

MH-300 Motorický stojan

Horizontální model do 3000N.
Včetně automatického cyklování.

- Cyklování - jeden / kontinuální
- Rozsah: 3000N (300kgf)
- Pojezd: 250mm
- Rychlost: 8-240mm/min plynulé nastavení
- Hmotnost: cca 29kg
- Rozměry: 700x252x230mm

[Volitelné funkce]

- Rychlost/vzdálenost (-E)• Digimatic (-S)
- Přepínání 5 rychlostí (-5C)
- Prodloužený pojezd (-L)
- Další rozsah rychlosti



MH-300

MX-2000N

Motorický stojan

Standardní model do 2000N.
Jsou k dispozici různé funkce které vylepšují měření.

- Cyklování - jeden / kontinuální
- Pevná rychlost / nastavitelný mod
- Kontrolní mod síly (se serií Z)
- Rozsah: 2000N (200kgf)
- Pojezd: 350mm
- Rychlost: 6-180mm/min plynulé nastavení
- Napájení: AC100-240V
- Bezpečnostní prvek:
horní/spodní limit, bezpečnostní tlačítko,
stop při přetížení (se serií Z)
- Hmotnost: cca 23kg
- Rozměry: 250x483x782mm
[Volitelné funkce]
- Rychlost/vzdálenost (-E)
- Časová jednotka (-TM)
- Digimatic pravítka(-S)
- Prodloužený pojezd (-L600)
- Další rozsah rychlosti



CE

MX-5000N

Vysoko kapacitní Motorický stojan

Standardní model do 5000N.
Jsou k dispozici různé funkce které vylepšují měření.

- Cyklování - jeden / kontinuální
- Pevná rychlost / nastavitelný mod
- Kontrolní mod síly (se serií Z)
- Rozsah: 5000N (500kgf)
- Pojezd: 350mm
- Rychlost: 10-300mm/min plynulé nastavení
- Napájení: AC100-240V
- Bezpečnostní prvek:
horní/spodní limit, bezpečnostní tlačítko,
stop při přetížení (se serií Z)
- Hmotnost: cca 30kg
- Rozměry: 250x420x816mm
[Volitelné funkce]
- Rychlost/vzdálenost (-E)
- Časová jednotka (-TM)
- Další rozsah rychlosti



MX-5000N

CE

IPT200-N

180° Peel test



IPT200-5N je speciální stojan pro aplikace měření přilepení adhezivní pásky a intenzitu sloupnutí adhezivních krycích listů. Pomocí software (s USB) je možné snadno udělat přesný graf.

- Rozsah: 5N (500gf)
- Šířka vzorku: 8-88mm
- Pojezd (pohyb siloměru): 400mm
- Délka sloupnutí: 200mm
- Rychlosti: 120,300,500,1000,1500mm/min (5 volitelných kroků)
- Napájení: AC100-240V
- Hmotnost: cca 11kg
- Rozměry: 710x300x216mm
- Příslušenství: software,kabel, čelist



IPT200-5N



EN-00(E)

Měření rychlosti a délky

(Příslušenství pro motorické stojany)

Toto příslušenství pro motorické stojany Zobrazuje měřící rychlost a ujetou dráhu. Toto je velmi důležité pro přesné měření a pro dodržení stejných podmínek měření. Tento přístroj musí být nainstalován ve výrobě. Pro pojmenování daného modelu stojanu použijte příponu "-E"
Např. MX-500N-E



TM-00(TM)

Časová jednotka

(Příslušenství pro motorické stojany)

Je automaticky vynulován pro dosažení přednastavené síly a času. Je vhodný pro testování tlaku a kontrolu síly stlačitelnosti. Pro pojmenování daného modelu stojanu použijte příponu "-TM"
Např. MX-2000N-TM



CB-501

Manuální stojany

Pro přesná a opakovatelná měření je nutné u testovacího stojanu dodržovat stejné testovací podmínky. Není potřeba těžké manuální práce pro vyvinutí velkého zatížení. Tam kde je potřeba pro měření malý pohyb je přesné měření dosažitelné díky rukojeti nebo pohybu pákou.

*Všechny siloměry jsou na této stráně řešeny jednotlivě s odpovídajícím stojanem.

KV-50N

Manuální stojan pro nízké síly

Rychlá a přesná měření pro malou zátěž. Malá velikost umožňuje snadný transport.

- Rozsah: 50N (5kgf)
- Pojezd: 70mm
- 1mm/na otočku
- Hmotnost: cca 2kg
- Rozměry: 140x180x220mm¹
- [Volitelné funkce]
- Digimatic pravítko(-S)



KV-50N

SV-1

Manuální páková obsluha Stojan pro tlak

SV-1 exkluzivní stojan pro měření tlaku. Jednoduchý, pákový, snadný, efektivní.

- Rozsah: 500N (50kgf)
- Pojezd: 60mm (pootočení páky o 110°)
- Mechanický doraz
- Hmotnost: cca 9kg
- Rozměry: 200x249x410mm¹
- [Volitelné funkce]
- prodloužený pojezd(-L600)



SV-1

HV-1000N

HV-3000N

Manuální testovací stojan ovládaný kolem

Vertikální manuální stojan s revolučním pojezdem 1,2mm/na otáčku, zaručující přesná měření.

- Rozsah: 1000N (100kgf) pro HV-1000N 3000N(300kgf) pro HV-3000N
- Pojezd: 430mm
- Pojezd 1,2mm na otáčku u HV-1000N a 0,6mm na otáčku u HV-3000N
- Hmotnost:
HV-1000N cca 18kg
HV-3000N cca 24kg
- Rozměry:
HV-1000N =305x275x730mm
HV-3000N =355x310x744mm
- [Volitelné funkce]
- Digimatic pravítko (-S)



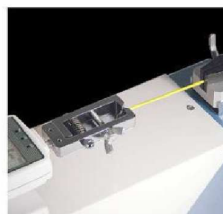
HV-1000N

LH-500N

Pro zkoušky drátů

Třačka pro kontrolu elektrických kabelů, konektorů a letovaných spojů. V základní výbavě příslušenství pro uchycení drátů a konektorů. Siloměr není v základu.

- Rozsah: 500N (50kgf)
- Pojezd: 85mm (pootočení páky o 120°)
- Včetně příslušenství: CW-500N (čelist), CH-500N
- Hmotnost stojanu: cca 10,5kg
- Rozměry stojanu: 155x450x182mm
- Hmotnost příslušenství:
CW-500N cca 220g
CH-500N cca 210g
- 2 pevná uchycení pro konektory a dráty



Pull test of a wire harness terminal by LH-500N



LH-500N

¹ The form of optional model becomes what attached □ in () to the end of model.

² The length witch can extend long stroke specification according from differs. Please ask us horizontal models for detail.

SV-2

Manuální stojan

SV-2 je manuální stojan s ručním posuvem, se snadnou a jednoduchou obsluhou.

- Rozsah: 500N (50kgf)
- Pojezd: 60mm
- 3mm/na otočku
- Mechanický doraz
- Hmotnost: cca 9kg
- Rozměry: 200x249x410mm^{***}
- [Volitelné funkce]
- Digimatic pravítko(-S)
- Prodloužený pojezd(-L600)



SV-2-S

HV-500NII

Manuální testovací stojan ovládaný kolem

Pro tah i tlak do 500N, včetně mechanického dorazu

- Rozsah: 500N (50kgf)
- Pojezd: 288mm
- 2mm/na otočku
- Nastavitelný mechanický doraz
- Hmotnost: cca 10kg
- Rozměry: 327x309x598mm^{***}
- [Volitelné funkce]
- Digimatic pravítko(-S)
- Prodloužený pojezd(-L600)



HV-500NII

SH-1000N

SH-3000N

Manuální testovací stojan ovládaný kolem

Horizontální stojan, který umožňuje snadnou manipulaci se vzorky. Vhodný pro měření pomalým posuvem. Díky designu snadný pro práci s materiálem.

- Rozsah:
 - 1000N (100kgf) pro SH-1000N
 - 3000N(300kgf) pro SH-3000N
- Celkový pojezd:
 - SH-1000N = 300mm
 - SH-3000N = 370mm
- Pojezd na otáčku u
 - SH-1000N = 1,2mm
 - SH-3000N = 0,6mm
- Hmotnost:
 - SH-1000N cca 15kg
 - SH-3000N cca 22kg
- Rozměry:
 - SH-1000N =560x265x219,5mm
 - HV-3000N =696,5x285x225mm
- [Volitelné funkce]
- Digimatic pravítko (-S)
- Prodloužený pojezd(-L)



SH-1000N

GF-1

Upínací adapter

(pro manuální stojany SV1/2)

Montovatelné příslušenství ke kontrole báze stojanu. Je možné připojit k vertikálním stojanům SV, HV, MV a serie MX.

- Rozsah: 1000N
- Montážní závit: M6
- Hmotnost: cca 240g
- Závit: M6



Standard Attachments / Optional Attachments

Standard Attachments Accessories of force gauges.

Standard Capacity Model

Steel S-series are included in models up to 1000N/100kgf.
Aluminum A-series are included in models under 100N/10kgf.
DS2 and FB don't include large hook and Y hook.
The model with capacity 1000N/100kgf includes small hook SR-1 instead of S-1. • Screw: M6

<p>A-1/S-1/SR-1 Small Hook</p> <ul style="list-style-type: none"> A-1 Weight: Approx. 3.1g S-1 Weight: Approx. 13g SR-1 Weight: Approx. 19g 	<p>A-2/S-2 Flat Tip</p> <ul style="list-style-type: none"> A-2 Weight: Approx. 2.7g S-2 Weight: Approx. 13g 	<p>A-3/S-3 Conical Tip</p> <ul style="list-style-type: none"> A-3 Weight: Approx. 1.7g S-3 Weight: Approx. 10g 	<p>A-4/S-4 Chisel Tip</p> <ul style="list-style-type: none"> A-4 Weight: Approx. 1.8g S-4 Weight: Approx. 11g
<p>A-5/S-5 Notched Tip</p> <ul style="list-style-type: none"> A-5 Weight: Approx. 2.0g S-5 Weight: Approx. 11g 	<p>A-6/S-6 Extension Shaft</p> <ul style="list-style-type: none"> A-6 Weight: Approx. 6.7g S-6 Weight: Approx. 27g 	<p>A-7/S-7 Large Hook</p> <ul style="list-style-type: none"> A-7 Weight: Approx. 6.8g S-7 Weight: Approx. 44g 	<p>A-8/S-8 Y Hook</p> <ul style="list-style-type: none"> A-8 Weight: Approx. 8.6g S-8 Weight: Approx. 58g

High Capacity Model

Included ZPH(Z2H), ZPS(Z2S)-DPU and PSH series
(For capacity 1000N/100kgf to 5000N/500kgf). Not included with handles and installation bolts for ZPS(Z2S) series.
• Screw: M10

<p>B-1 Small Hook</p> <ul style="list-style-type: none"> Weight: Approx. 59g 	<p>B-2 Flat Tip</p> <ul style="list-style-type: none"> Weight: Approx. 29g 	<p>B-3 Conical Tip</p> <ul style="list-style-type: none"> Weight: Approx. 33g 	<p>B-4 Chisel Tip</p> <ul style="list-style-type: none"> Weight: Approx. 38g
<p>B-5 Notched Tip</p> <ul style="list-style-type: none"> Weight: Approx. 37g 	<p>B-6 Extension Shaft</p> <ul style="list-style-type: none"> Weight: Approx. 102g 	<p>B-7 Handles</p> <ul style="list-style-type: none"> Weight: Approx. 250g (1 piece) 	<p>B-8 Installation Bolts</p> <ul style="list-style-type: none"> Weight: Approx. 16g

Optional Handle DOH-1, MOH-1

For hand held use.

Model	DOH-1	MOH-1
Usable gauge	Digital force gauge ZP/Z2, DS2	Mechanical force gauge PS/PSS, PSM, FB/FS
Weight	Approx. 740g	Approx. 805g



Optional Attachments

We can provide wide variety of attachment to cover many applications.
We can produce special attachment as customized version.

Attachments for Compression

PG-2/3/4/5 Penetrating Pin Gauges

Check the hardness of clay-like materials, the burst strength of plastic covering, etc.
The penetrating pin gauges are light and suitable for measuring minute force.



Model	PG-2	PG-3	PG-4	PG-5
Capacity	100N(10kgf)	100N(10kgf)	200N(20kgf)	200N(20kgf)
Outer diameter	ø2mm	ø3mm	ø4mm	ø5mm
Length	20mm	20mm	20mm	20mm
Weight	Approx. 2g	Approx. 3g	Approx. 4g	Approx. 5g
Screw	M6	M6	M6	M6

A-40/60, S-40/60 Large Flat Heads

The head is suitable for the crush test of tablet or plastic bottles.
The materials of A type is aluminum and it is light weight.



Model	A-40	A-60	S-40	S-60
Capacity	200N(20kgf)	200N(20kgf)	500N(50kgf)	500N(50kgf)
Outer diameter	ø40mm	ø60mm	ø40mm	ø60mm
Weight	Approx. 38g	Approx. 84g	Approx. 110g	Approx. 238g
Screw	M6	M6	M6	M6

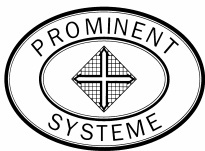
PC-5040/5060/5100 Disc Compression Jig

For the measurements of many kinds of compression force and breaking strength, the variety of shapes and sizes are designed for the jigs. The larger size jigs have free joint, which will prevent the breakdown of force gauge when extra force is applied.



Model	PC-5040	PC-5060	PC-5100
Capacity	5000N(500kgf)	5000N(500kgf)	5000N(500kgf)
Outer diameter	ø40mm	ø60mm	ø100mm
Weight	Approx. 160g	Approx. 330g	Approx. 820g
Screw	M10	M10	M10

* We recommended the weight of attachment should be under 10% of gauge capacity. Please be careful to select an attachment when you use small range gauge.



PROMINENT, spol. s r. o.

P.O.Box 8, Komenského nám.338, 767 01 Kroměříž, tel: 573 337 170, 573 342 112, fax: 573 342 453
Technické zastoupení: 679 76 Drnovice 283, mobil: 602 507 010

Measuring shaft: M6 Measuring shaft: M10 Others

SQ-5030/5075/5150 Rectangle Compression Jig

It is suitable for burst test of plastic bags.



Hardness test of tablet



SQ series

Model	SQ-5030	SQ-5075	SQ-5150
Capacity	5000N(500kgf)	5000N(500kgf)	5000N(500kgf)
Place size	30x20mm	75x50mm	150x100mm
Weight	Approx. 70g	Approx. 500g	Approx. 1560g
Screw	M10	M10	M10

SP-5010/5020/5030 Sphere Compression Jig

For compression test of various materials.



SP series

Model	SP-5010	SP-5020	SP-5030
Capacity	5000N(500kgf)	5000N(500kgf)	5000N(500kgf)
Diameter	ø10mm	ø20mm	ø30mm
Weight	Approx. 26g	Approx. 55g	Approx. 135g
Screw	M10	M10	M10

GA-10N/5000N Bend Test Stand

For the bend testing of the test object.



Bend test of metal material



GA-10N

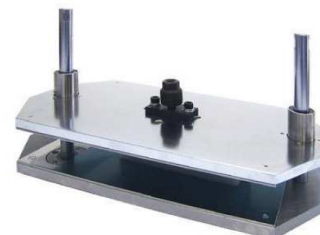
Model	GA-10N	GA-5000N
Capacity	500N(50kgf)	5000N(500kgf)
Depth	60mm	60mm
Opening width stage	5~60mm	5~70mm
Arc	Upper: R2.5mm, Stage: R2.5mm	Upper: R5.0mm, Stage: R2.5mm
Weight	Upper: Approx. 100g, Stage: Approx. 4100g	Upper: Approx. 120g, Stage: Approx. 4200g
Screw	M6	M10

PR-2000 Attachment for Burst Strength Test

For the application of burst strength test of tube, and so on.



Burst strength test of tube



Model	PR-2000
Capacity	2000N(200kgf)
Opening space	W260xD170xH100(75)mm
Recommendation combination	Motorized test stand: MX-2000N-TM Digital force gauge: ZPH/Z2H-2000N, and PR-2000
Weight	Total: Approx. 9.5kg, Upper: Approx. 4.5kg
Screw	M10

Attachments for Tension

FP-50/51, SC-3/8 Fine Point Chuck, Small Grips

For the measurements in the confined space or of the narrow objects.
It is suitable for low force and narrow space test due to lightweight model.



Thin wire test



Fine Point Chuck
FP-50



Small Grips
SC-3

Model	FP-50	FP-51	SC-3	SC-8
Capacity	100N(10kgf)	50N(5kgf)	100N(10kgf)	150N(15kgf)
Opening width	Maximum 0.5mm	Maximum 0.5mm	Maximum 1mm	Maximum 1mm
Jaw face width	1mm	1mm	3mm	8mm
Weight	Approx. 19g	Approx. 8g	Approx. 20g	Approx. 21g
Screw	M6	M6	M6	M6

GC-60/100 Tape Grips

The grips is best suited for tension test of rubber, films, or test materials which become deformed or thinned on the testing process. Self tightening "buckle-type" mechanism ensures slip-free operation.



Elongation test of rubber material



GC-60

Model	GC-60	GC-100
Capacity	500N(50kgf)	500N(50kgf)
Specimen width	Maximum 30mm	Maximum 50mm
Specimen thickness	Maximum 2mm	Maximum 2mm
Weight	Approx. 158g	Approx. 300g
Screw	M6	M6

* Specific material and appearance can not be used with these attachment even if it is within specification. Please contact us for detail.

Bankovní spojení: KB Kroměříž, číslo účtu 417347-691/0100(CZK); 8336100247/0100(EUR)

IČO: 18188788

DIČ: CZ18188788

e-mail: prominent@prominent-km.cz

web: <http://www.prominent-km.cz>

Zapsán v obchodním rejstříku KS Brno, oddíl C, vložka 2655



Optional Attachments

Attachments for Tension

GR-30/2000

Cam Grips

By pulling, the chuck will be fastened. Suitable for the measurement of the objects, which can change the shapes to flatter. It is not suitable for the material of tempered.



Tensile strength test of tape



GR-30

Model	GR-30	GR-2000
Capacity	500N(50kgf)	2000N(200kgf)
Specimen width	Maximum 30mm	Maximum 50mm
Specimen thickness	Maximum 2mm	Maximum 4mm
Weight	Approx. 180g	Approx. 870g
Screw	M6	M10

GC-1100/1200/5000

Flat Chuck

For the measurements of general tension force.



Extraction test of connector



GC-1100

Model	GC-1100	GC-1200	GC-5000
Capacity	1000N(100kgf)	1000N(100kgf)	5000N(500kgf)
Jaw face width	20mm	20mm	29mm
Opening width	Maximum 10mm	Maximum 20mm	Maximum 30mm
Weight	Approx. 160g	Approx. 170g	Approx. 1400g
Screw	M6	M6	M10

KC-100/1001/5000, PGC-0510

Wedge Grips, Pantograph Grips

Suitable for the measurement of fiber optics and electric wires which change the shapes easily. It is not suitable for the material of tempered. PGC-0510 is easy to remove from a gauge by hook formula.



Electric wire strength test



KC-100



KC-1001



PGC-0510

PGC-AD6

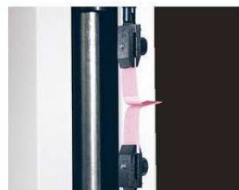
Model	KC-100	KC-1001	KC-5000	PGC-0510
Capacity	500N(50kgf)	1000N(100kgf)	5000N(500kgf)	500N(50kgf)
Opening width	Maximum 10mm	Maximum 2mm	Maximum 5mm	Maximum 15mm
Weight	Approx. 330g	Approx. 95g	Approx. 565g	Approx. 110g
Screw	M6	M6	M10	Hook formula ¹⁾

¹⁾ Use small hook to attach to a force gauge. PGC-AD6 is necessary to attach to a test stand.

FC-21/20/40/21U/41U/21UQ

Film Grips

FC-21U, 41U, and 21UQ reduce a risk of cutting a sample by grip itself because of one side urethane grip. FC-21UQ is lever operation model.



180° peel strength test



FC-20



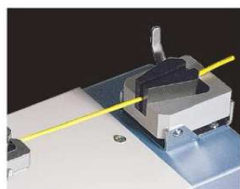
FC-21UQ

Model	FC-21	FC-20	FC-40	FC-21U	FC-41U	FC-21UQ
Capacity	250N(25kgf)	500N(50kgf)	500N(50kgf)	250N(25kgf)	250N(25kgf)	250N(25kgf)
Jaw face width	20mm	20mm	40mm	20mm	40mm	20mm
Opening width	Maximum 2mm	Maximum 2mm	Maximum 2mm	Maximum 2mm	Maximum 2mm	Maximum 1mm
Weight	Approx. 25g	Approx. 73g	Approx. 125g	Approx. 40g	Approx. 70g	Approx. 50g
Screw	M6	M6	M6	M6	M6	M6

CW-500N

Wedge Grips

It is easy to clamp cable and wire by one-touch operation.



Wire harness pull off test



Model	CW-500N
Capacity	500N(50kgf)
Opening width	Maximum 5mm
Weight	Approx. 220g
Screw	M6

CH-500N

Wire Terminal Grips

It is suitable for wire terminal clamp.



Wire harness pull off test



Model	CH-500N
Capacity	500N(50kgf)
Opening width	Maximum 6mm
Weight	Approx. 210g
Screw	M6

* We recommended the weight of attachment should be under 10% of gauge capacity. Please be careful to select an attachment when you use small range gauge.

Bankovní spojení: KB Kroměříž, číslo účtu 417347-691/0100(CZK); 8336100247/0100(EUR)

IČO: 18188788

DIČ: CZ18188788

e-mail: prominent@prominent-km.cz

web: <http://www.prominent-km.cz>

Zapsán v obchodním rejstříku KS Brno, oddíl C, vložka 2655

GC-30, WC-2000 Wire Wrapping Grips

For measuring the strength of wires, filaments, fibers, etc.



Tensile strength of textile



WC-2000

Model	GC-30	WC-2000
Capacity	500N(50kgf)	2000N(200kgf)
Wrapping screw	M10	M16
Sample diameter	Maximum ϕ 1 mm	Maximum ϕ 2mm
Weight	Approx. 136g	Approx. 900g
Screw	M6	M10

GP-15 Knurling Cam Grips

It is suitable for elasticity samples such as silicon rubber, urethane, and resin.



Elongation test of rubber tube



Model	GP-15
Capacity	250N(25kgf)
Jaw face width	Maximum 15mm
Opening width	Maximum 4.5mm
Weight	Approx. 70g
Screw	M6

FW-12 Rotary Wire Terminal Fixture

These are 12 different slit for wide range of terminal cramp. Since it is rotary type, it is easy to set up a sample.



Wire harness strength test



Model	FW-12
Capacity	1000N(100kgf)
Number of slit	12
Weight	Approx. 380g
Screw	M6

GP-30 Knurled Cam Grips

It is the best for the clamp of a wire by the cam mechanism.



Wire harness strength test



Model	GP-30
Capacity	1000N(100kgf)
Jaw face width	Maximum 30mm
Opening width	Maximum 10mm
Weight	Approx. 880g
Fixing to test stand	M8 bolts (x2)

CH-50U Slant Film Grips

Suitable for an opening strength test of zipper bags. It reduce damage of a sample by grip itself because of one side urethane grip.



Opening strength test of zipper bag



Model	CH-50U
Capacity	100N(10kgf)
Jaw face width	50mm
Opening width	Approx. 1mm
Weight	Approx. 100g
Screw	M6

DF-60 Hook for Corrugated Cardboard

It is suitable for opening strength test of glued corrugated cardboard.



Opening strength of glued corrugated cardboard



Model	DF-60
Capacity	250N(25kgf)
Width	60mm
Weight	Approx. 145g
Screw	M6

Optional Attachments for Tension

* Specific material and appearance can not be used with these attachment even if it is within specification. Please contact us for detail.

Bankovní spojení: KB Kroměříž, číslo účtu 417347-691/0100(CZK); 8336100247/0100(EUR)

IČO: 18188788

DIČ: CZ18188788

e-mail: prominent@prominent-km.cz

web: <http://www.prominent-km.cz>

Zapsán v obchodním rejstříku KS Brno, oddíl C, vložka 2655

Optional Attachments

Attachments for Others

CP-150N Pin Grips

It is ideal grips for small pin, wire, etc. CP-150N can be used for both tension and compression. It is suitable for low force and narrow space test due to lightweight model.



Strength test of thin wire



Collet

Model	CP-150N
Capacity	150N(15kgf)
Sample diameter	ø0~ø3.2mm
Weight	Approx. 22g
Screw	M6

GC-5/15/15-10 Jacob's Chuck

For use with shafts and rods. The Jacob's chuck has characteristic of better initial gripping and less slipping or test material on testing process.



Insert test of plastic pipe



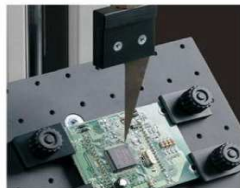
GC-5

Model	GC-5	GC-15	GC-15-10
Capacity	500N(50kgf)	1000N(100kgf)	1000N(100kgf)
Sample diameter	ø0.5~ø6.5mm	ø2.0~ø13mm	ø2.0~ø13mm
Weight	Approx. 235g	Approx. 500g	Approx. 500g
Screw	M6	M6	M10

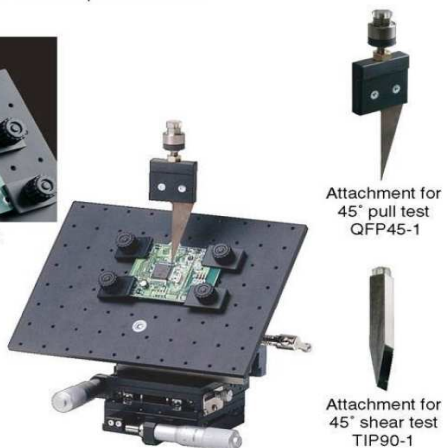
LF

Attachment for Measurement of Soldering Strength (QFP 45° pull test + TIP 90° shear test)

It is possible to use QFP lead 45° pull shear test.



Soldering strength test of IC parts



Attachment for 45° pull test QFP45-1

Attachment for 45° shear test TIP90-1

Model	LF
Contents	QFP45-1: Hook attachment
	QFP45-2: Table for 45°
	TIP90-1: Shear attachment
	TIP90-2: Table for 90°
Capacity	100N(10kgf)
	XY stage
Table dimension	200x150mm
Table fixing holes pitch	M3P0.5x80
Weight of attachment	QFP45-1: Approx. 60g, TIP90-1: Approx. 50g
Weight of table	QFP45-2: Approx. 650g, TIP90-2: Approx. 650g
Weight of XY stage	QFP-1: Approx. 2.6kg

GT-10/20 Peeling Attachment (for peel / for push)

The peeling attachment is installed on the Imada's force gauge for peeling or shearing test of electronic components.



IC tip peel strength test



GT-10

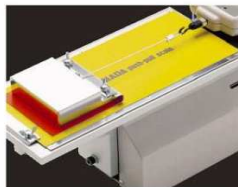
GT-20

Model	GT-10	GT-20
Use	Peel	Push
Capacity	500N(50kgf)	500N(50kgf)
Weight	Approx. 34g	Approx. 34g
Screw	M6	M6

COF-10N Coefficient of Friction Jig

COF-10N is a jig for coefficient of friction.

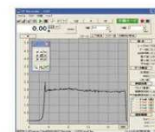
Both dynamic and static friction data can be acquired by included software.



Coefficient of friction test of paper



Model	COF-10N
A Weight	10N(1kgf)
Thickness sample	Maximum 1.5mm
Stroke	Maximum 150mm
Weight	Approx. 2.7kg
Accessories	Measurement software: ZP-Recorder-COF



ZP-Recorder-COF

* We recommended the weight of attachment should be under 10% of gauge capacity. Please be careful to select an attachment when you use small range gauge.

Bankovní spojení: KB Kroměříž, číslo účtu 417347-691/0100(CZK); 8336100247/0100(EUR)

IČO: 18188788

DIČ: CZ18188788

e-mail: prominent@prominent-km.cz

web: <http://www.prominent-km.cz>

Zapsán v obchodním rejstříku KS Brno, oddíl C, vložka 2655

P45-50N 45° Peel Test Fixture

Suitable for peeling strength of cup container cover.
 Angle is 45° is nearly practical condition of opening cover.



Peeling test of food contain cup



Model	P45-50N
Capacity	50N(5kgf)
Maximum sample	Height: 12~90mm, Diameter: 30~120mm
Thickness of cover	Maximum 2mm
Weight	Grips: Approx. 30g, Cup fixture: Approx. 1200g

P90-200N Slide Table for 90° Adhesion Test

This table keep the measurement angle as 90° by self adjusting sliding system.



90° peel strength test



Model	P90-200N
Capacity	200N(20kgf)
Sample length	Maximum 155mm
Sample width	Maximum 80mm
Weight	Approx. 3kg

GT-30 Vise Grips

Screw tightened vise is ideal for slip-free attachment to base of test stand.
 The vise grip can be installed on the vertical stand SV, HV, MV and MX series.



Insert test of plastic pipe



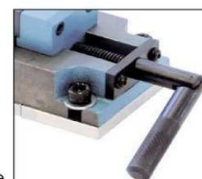
Model	GT-30
Capacity	1000N(100kgf)
Jaw face width	38mm
Opening width	Maximum 39mm
Weight	Approx. 1100g

GTW-50R/50L Double Vise Grips

This grips open from the center toward both sides and can grip a specimen, large or small, at the center. The gripping faces have vertical and horizontal V-grooves to firmly grip a specimen even if round. An easy-to-use knob type and a strong-gripping lever type are available.



Knob type



Lever type

Model	GTW-50R	GTW-50L
Type	Knob type	Lever type
Capacity	500N(50kgf)	1000N(100kgf)
Jaw face width	50mm	50mm
Weight	Approx. 3kg	Approx. 3kg

XY-500N X-Y Table

It is low height model of X-Y table.



Model	XY-500N
Capacity	Tension: 500N(50kgf) Compression: 1000N(100kgf)
Stroke	X, Y each ±30mm
Weight	Approx. 1.4kg

* Not possible to use with horizontal test stand and KV-50N.

TS-5000N T-Slot Table

It is easy to exchange grips.
 It is also easy to position center by sliding nut.



Model	TS-5000N
Capacity	5000N(500kgf)
T nut	M8
Weight	Approx. 5.3kg

CA-10/20 Conversion Adapter

CA-10 is conversion adapter from M6 to M10 screw. CA-20 is conversion adapter from M10 to M6 screw.



CA-10



CA-20

Model	CA-10	CA-20
Weight	Approx. 36g	Approx. 34g
Screw	M6→M10	M10→M6

* Specific material and appearance can not be used with these attachment even if it is within specification. Please contact us for detail.

Digital Torque Gauges

For torque of screws or torsion strength.



The example of the feeling measurement of a click of a rotary switch by HTG2.



* TA-01-03 are available as option. Please add [-1], [-2], or [-3] to the end of model.

* HTG2-10N, HTG2-1000Nc includes handles.
 * USB model is also available as customized.



HTG2-10N, 1000Nc included handles

HTG2 Hand Held Torque Gauge

- Accuracy: $\pm 0.5\%$ F.S. ± 1 digit • Display: 4-digit LCD • Measuring units: N-m, kgf-m or gf-m, or lbf-in selectable • Sampling rate: 1000 times/sec or more
- Power supply: Internal NiMH rechargeable battery or AC adapter
- Overload capacity: Approx. 150% F.S. • Overload warning: Approx. 110% F.S. (LED flash, alarm) • Tips: $\varnothing 0.5$ – 6.5 mm Pin Chuck (Standard Model) • Weight: Display unit= Approx. 410g, Sensor= Approx. 530g • Dimension: Display unit= $W78 \times D32 \times H220$ mm, Sensor= $L194 \times \varnothing 39$ mm, Cable= Approx. 350mm
- Included: AC adapter, Carrying case, Instruction manual, Inspection certificate
- Other specifications are the same as ZP/Z2 series.

Model	Capacity	Display	Resolution
HTG2-2N	2N-m(200gf-m)	2.000N-m(200.0gf-m)	0.001N-m(0.1gf-m)
HTG2-5N	5N-m(500gf-m)	5.000N-m(500.0gf-m)	0.001N-m(0.1gf-m)
HTG2-10N	10N-m(1.000kgf-m)	10.00N-m(1.000kgf-m)	0.01N-m(0.01kgf-m)
HTG2-200Nc	200N-cm(20.00kgf-cm)	200.0N-cm(20.00kgf-cm)	0.1N-cm(0.01kgf-cm)
HTG2-500Nc	500N-cm(50.00kgf-cm)	500.0N-cm(50.00kgf-cm)	0.1N-cm(0.01kgf-cm)
HTG2-1000Nc	1000N-cm(100.0kgf-cm)	1000N-cm(100.0kgf-cm)	1N-cm(0.1kgf-cm)



(TA)-00
Standard Pin Chuck
 $\varnothing 0.5$ – 6.5 mm



(TA)-01
9.5" Torque Wrench



(TA)-02
Torque Driver



(TA)-03
Large Pin Chuck
 $\varnothing 1.2$ – 13 mm

For the torque measurement of the screw-caps of cosmetic, food and beverage containers.



Torque measurement of bottle screw cap.



DTX2 Screw-cap Tester

- Accuracy: $\pm 0.5\%$ F.S. ± 1 digit • Display: 4-digit LCD • Measuring units: N-m, kgf-m or gf-m, or lbf-in selectable • Sampling rate: 1000 times/sec or more
- Display update: 10 times/sec • Sample diameter: $\varnothing 20$ – $\varnothing 180$ mm
- Functions: Memory, Comparator, Peak hold • Output: Same as Z2 series
- Overload capacity: Approx. 150% F.S. • Overload warning: Approx. 110% F.S. (LED flash, alarm) • Operating temperature: 0 – $+40$ °C • Power supply: DTX2-A= AC100–240V, DTX2-B= NiMH rechargeable batteries, AC adapter
- Weight: Approx. 4.5kg • Dimension: $W210 \times D324 \times H164$ mm • Included: AC adapter (only DTX2-B), Carrying case, Instruction manual, Inspection certificate

Model	Capacity	Display	Resolution
DTX2-2N-A(B)	2N-m(200gf-m)	2.000N-m(200.0gf-m)	0.001N-m(0.1gf-m)
DTX2-5N-A(B)	5N-m(500gf-m)	5.000N-m(500.0gf-m)	0.001N-m(0.1gf-m)
DTX2-10N-A(B)	10N-m(1.000kgf-m)	10.00N-m(1.000kgf-m)	0.01N-m(0.01kgf-m)
DTX2-200Nc-A(B)	200N-cm(20.00kgf-cm)	200.0N-cm(20.00kgf-cm)	0.1N-cm(0.01kgf-cm)
DTX2-500Nc-A(B)	500N-cm(50.00kgf-cm)	500.0N-cm(50.00kgf-cm)	0.1N-cm(0.01kgf-cm)
DTX2-1000Nc-A(B)	1000N-cm(100.0kgf-cm)	1000N-cm(100.0kgf-cm)	1N-cm(0.1kgf-cm)

* The model of AC power supply becomes what attached "A" to the end of model. (for example DTX2-2N-A)

* The model of battery use becomes what attached "B" to the end of model. (for example DTX2-2N-B)